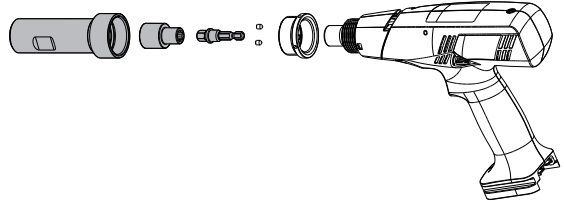






E-LIT runner

Model
E-LIT runner

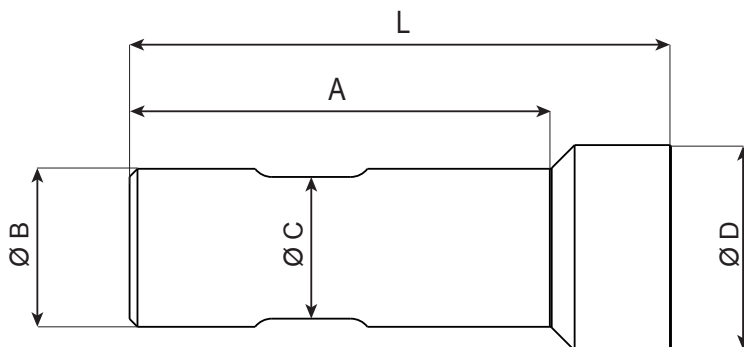
Part number
6153990560

E-LIT pistol



			
EN	6	PL	26
FR	8	CZ	28
ES	10	RU	30
DE	12	JA	32
IT	14	RO	34
PT	16	TR	36
SV	18	KO	38
NL	20	AR	41
ZH	22	HE	43

DIMENSIONING



Model	Part number	L		A		B		C		D	
		mm	in.	mm	in.	mm	in.	mm	in.	mm	in.
E-LIT runner	6153990560	102.8	4.05	80.1	3.15	30	1.18	26.9	1.06	39	1.53


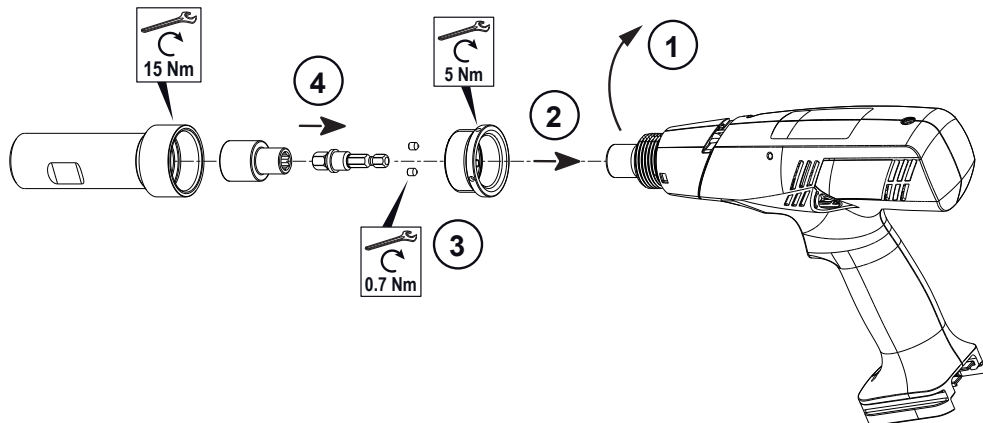
Find more information and your Desoutter contacts on:

www.desouttertools.com

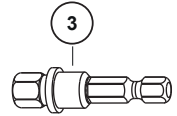
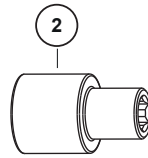
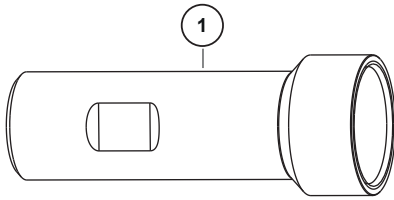
Software and documentation available at:

<http://resource-center.desouttertools.com>

INSTALLATION

A E-LIT PISTOL TOOLS +/- 15%

SPARE PARTS



E-LIT runner kit: 6153990560

Item	Description	Part number	Qty
1	Housing assembly	6153988510	1
2	Drive shaft complete	6153988530	1
3	Shaft double HEX	6158207310	1

Original instructions.**© Copyright 2015, Desoutter HP2 7SJ UK**

All rights reserved. Any unauthorized use or copying of the contents or part thereof is prohibited. This applies in particular to trademarks, model denominations, part numbers and drawings. Use only authorized parts. Any damage or malfunction caused by the use of unauthorised parts is not covered by Warranty or Product Liability.

STATEMENT OF USE

This product is designed to be used as a module installed on Desoutter E-LIT pistol screwdrivers, for installing temporary fasteners.

No other use permitted.

For professional use only.

Tools equipped with module are CE Directives compliant, exactly as declared in the CE declaration of each screwdriver.

INSTALLATION

- See page 4.

A E-LIT pistol

- Remove the nose ring (part number 6155732170), the torque ring and the overmoulding of the bit holder from the tool.
- Mount the adapter (part number 6158106950) as shown on the drawing.
- Tighten the 2 screws as shown on the drawing.

**Caution**

- Do not put the screws in front of the tool LEDs.

- Mount the "Shaft double HEX" in the bit holder.
- Tighten the E-LIT runner housing as shown on the drawing.

**Caution**

- Use the 2 holes on the E-LIT adaptor for pin spanner

OPERATING MODE

Danger

Risk of crushing hands

- Do not put your fingers into the front nose.
- For any information relating to the use and maintenance of the tool, refer to the manual delivered with the tool or available at <http://resource-center.desouttertools.com>.

Manual	Part number
E-LIT pistol	6159933730

MAINTENANCE INSTRUCTIONS

Maintenance should be performed by qualified personnel only.

- Prior to any maintenance task:
 - disconnect the tool.



Overhaul and preventive maintenance is recommended at regular intervals once per year or after maximum 300,000 tightenings depending on which occurs sooner.

Assembly and disassembly

- Follow standard engineering practices and refer to figures/exploded view for the mounting of component subassemblies.
- Prior to putting the equipment back into service, check that its main settings have not been modified and that the safety devices work properly.

Meaning of the pictograms

Left hand thread



When reassembling, apply the recommended glue



When reassembling, tighten to the required torque



When reassembling, lubricate with the required grease or oil.



The use of spare parts other than those originally supplied by the manufacturer may result in a drop in performance or in increased maintenance and level of vibration and in the full cancellation of the manufacturer's liability.



When disposing of components, lubricants, etc... ensure that the relevant safety procedures are carried out.



According to Directive 2012/19/CE concerning Waste Electrical and Electronic Equipment (WEEE), this product must be recycled.



- Contact your Desoutter representative or consult the website "[www. desouttertools.com](http://www.desouttertools.com)" to find out where you can recycle this product.

Instructions originales.**© Copyright 2015, Desoutter HP2 7SJ UK**

Tous droits réservés. Tout usage illicite ou copie totale ou partielle sont interdits. Ceci s'applique plus particulièrement aux marques déposées, dénominations de modèles, numéros de pièces et schémas. Utiliser exclusivement les pièces autorisées. Tout dommage ou mauvais fonctionnement causé par l'utilisation d'une pièce non autorisée ne sera pas couvert par la garantie du produit et le fabricant ne sera pas responsable.

DÉCLARATION D'UTILISATION

Ce produit est conçu pour être utilisé comme un module sur les visseuses E-LIT pistolet de la marque Desoutter, pour installer des pose-agrafes temporaires.

Aucune autre utilisation n'est autorisée.

Réservé à un usage professionnel.

Les outils équipés du module sont conformes aux directives CE, tout comme déclarés dans la déclaration de conformité de chaque visseuse.

INSTALLATION

- Voir page 4.

A E-LIT pistolet

- Enlever l'écrou de protection du filetage (référence 6155732170), l'anneau de couleur et la protection plastique du porte-embout.
- Monter l'adaptateur (référence 6158106950) comme indiqué sur le schéma.
- Visser les 2 vis comme indiqué sur le schéma.

**Attention**

- Ne pas positionner les vis en face des LEDs de l'outil.

- Assembler le "Shaft double HEX" sur le porte-embout.
- Serrer la partie avant du nez comme indiqué sur le schéma.

**Attention**

- Utiliser les 2 trous situés sur l'adaptateur pour la clé à ergots

MODE OPERATOIRE**Danger**

Risque d'écrasement des mains.

- Ne pas mettre les doigts dans la partie avant du nez.
- Pour toute information relative à l'utilisation et à la maintenance de l'outil, se référer au manuel livré avec l'outil ou disponible à l'adresse <http://resource-center.desouttertools.com>.

Manuel	Référence
E-LIT pistol	6159933730

INSTRUCTIONS DE MAINTENANCE

La maintenance doit être assurée par du personnel qualifié uniquement.

- Avant toute opération de maintenance :
 - débrancher l'outil.



Nous vous recommandons de procéder régulièrement à la révision et à l'entretien préventif de l'outil, une fois par an ou après 300,000 serrages maximum, selon ce qui advient en premier.

Montage et démontage

- Suivre les règles de l'art habituelles pour le montage des sous-ensembles de composants.
- Avant de remettre le matériel en service, vérifier que ses réglages principaux n'ont pas été modifiés et que les dispositifs de sécurité fonctionnent correctement.

Signification des pictogrammes

Filetage à gauche.



Au remontage, collez avec la colle indiquée.



Au remontage, serrez au couple indiqué.



Au remontage, utilisez la graisse indiquée.



L'utilisation de pièces détachées autres que celles d'origine peut provoquer une baisse des performances, une augmentation de l'entretien et du niveau de vibrations et peut annuler toutes les garanties vis-à-vis du constructeur.



Pour l'élimination des composants, lubrifiants, etc... assurez-vous que les procédures de sécurité sont respectées.



Conformément à la directive 2012/19/CE concernant les déchets d'équipements électriques et électroniques (DEEE), ce produit doit être recyclé.



- Prenez contact avec votre représentant Desoutter ou consultez le site « www.desouttertools.com » pour savoir où vous pouvez recycler ce produit.

Instrucciones originales.

© Copyright 2015, Desoutter HP2 7SJ UK

Todos los derechos reservados. Está prohibido el uso o copia no autorizados de la totalidad o parte del contenido. Esto se aplica en particular a las marcas comerciales, denominaciones de modelos, números de pieza y esquemas. Utilice solo piezas homologadas. Los daños o averías causados por el uso de piezas no homologadas no serán cubiertos por la Garantía o la Responsabilidad civil del producto.

DECLARACIÓN DE USO

Este producto está diseñado para utilizarse como un módulo instalado en destornilladores de tipo pistola Desoutter E-LIT para la instalación temporal de fijaciones.

No se permite ningún otro uso.

Solo para uso profesional.

Las herramientas equipadas con módulo cumplen las Directivas CE, exactamente como se indica en la declaración CE de cada destornillador.

INSTALACIÓN

- Ver página 4.

A Pistola E-LIT

- Desmonte de la herramienta el anillo de la nariz (número de pieza 6155732170), el anillo de par y el recubrimiento del portabrocas.
- Monte el adaptador (número de pieza 6158106950) como se muestra en el gráfico.
- Apriete los 2 tornillos como se muestra en el gráfico.

**Precaución**

- No coloque los tornillos frente a los LEDs de la herramienta.
- Monte el "HEX de doble eje" en el portabrocas.
- Apriete el alojamiento del herramienta de apriete E-LIT como se muestra en el gráfico.

**Precaución**

- Utilice los 2 orificios del adaptador de E-LIT para la llave de tuercas.

MODO DE FUNCIONAMIENTO

Peligro

Riesgo de aplastamiento de manos

- No coloque los dedos en la nariz frontal.
- Para cualquier información relativa al uso y mantenimiento de la herramienta, consulte el manual suministrado con la misma o acceda a él en <http://resource-center.desouttertools.com>.

Manual	N.º de referencia
Pistola E-LIT	6159933730

INSTRUCCIONES DE MANTENIMIENTO

El mantenimiento debe ser realizado únicamente por personal cualificado.

- Antes de llevar a cabo las tareas de mantenimiento:
 - desconecte la herramienta.



Se recomienda realizar revisiones y mantenimiento preventivo a intervalos periódicos una vez al año o después de un máximo de 300.000 aprietes, lo que antes se produzca.

Montaje y desmontaje

- Siga las prácticas estándar de ingeniería y consulte las figuras/ilustraciones para el montaje de subconjuntos de componentes.
- Antes de poner el equipo de nuevo en funcionamiento, revise que los ajustes principales no hayan sido modificados y que los dispositivos de seguridad funcionen correctamente.

Significado de los pictogramas

Rosca a izquierdas



Cuando vuelva a montar, aplique la cola recomendada



Al volver a montar apriete al par necesario



Al volver a montar lubrique con la grasa o el aceite adecuado.



El uso de las piezas de repuesto no originales puede producir un menoscabo del rendimiento, un aumento de las labores de mantenimiento, una elevación del nivel de vibración y la anulación completa de la responsabilidad del fabricante.



Cuando deseche los componentes, lubricantes, etc, asegúrese de que se cumplen los procedimientos de seguridad correspondientes.



Según la Directiva 2012/19/CE relativa a residuos de aparatos eléctricos y electrónicos (WEEE), este producto debe ser reciclado.



- Póngase en contacto con su representante de Desoutter o consulte la página web “www.desouttertools.com” para averiguar dónde puede reciclar este producto.

Original-Bedienungsanleitung.

© Copyright 2015, Desoutter HP2 7SJ, GB

Alle Rechte vorbehalten. Jeglicher nicht autorisierte Gebrauch sowie das Kopieren der Inhalte ganz oder in Teilen ist verboten. Dies gilt insbesondere für Handelsmarken, Modellbezeichnungen, Artikelnummern und Zeichnungen. Ausschließlich Originalteile verwenden. Schäden oder Fehlfunktionen, die durch den Einsatz unzulässiger Bauteile entstehen, sind nicht von der Garantie oder Produkthaftung abgedeckt.

NUTZUNGSERKLÄRUNG

Dieses Produkt ist für die Installation an E-LIT-Pistolenschraubern von Desoutter als Modul zur Aufnahme temporärer Befestigungselemente vorgesehen.

Andere Verwendungen sind unzulässig.
Nur zum Gebrauch durch ausgebildete Fachkräfte.

Mit diesem Modul ausgestattete Geräte erfüllen die CE-Richtlinien exakt entsprechend den Angaben in der CE-Erklärung des jeweiligen Schraubers.

INSTALLATION

- Siehe Seite 4.

A E-LIT-Pistole

- Frontring (Artikelnummer 6155732170), Drehmomentring und Kappe der Bit-Aufnahme vom Werkzeug entfernen.
- Adapter (Artikelnummer 6158106950) entsprechend der Zeichnung anbringen.
- Die 2 Schrauben entsprechend der Zeichnung festziehen.

**Achtung**

- Die Schrauben nicht vor den Werkzeug-LEDs positionieren.
- Doppelsechskantzapfen in die Bit-Aufnahme einführen.
- Gehäuse des E-LIT-Schraubers entsprechend der Zeichnung festziehen.

**Achtung**

- Stiftschlüssel in die 2 Bohrungen am E-LIT-Adapter einsetzen.

BETRIEBSMODUS**Gefahr****Einklemmgefahr**

- Finger nicht in das Mundstück stecken.
- Informationen zur Verwendung und Pflege des Werkzeugs sind im Benutzerhandbuch zum Werkzeug oder unter <http://resource-center.desouttertools.com>.

Handbuch	Artikelnummer
E-LIT-Pistole	6159933730

WARTUNGSANWEISUNGEN

Wartungsarbeiten dürfen nur von entsprechend qualifizierten Fachkräften ausgeführt werden.

- Vor der Durchführung von Wartungsarbeiten:
 - Werkzeug stromlos schalten.



Es wird empfohlen, regelmäßig – ein Mal jährlich oder nach jeweils max. 300.000 Anzugszyklen (je nachdem, was früher eintritt) – eine Überholung und vorbeugende Wartung durchzuführen.

Montage und Demontage

- Zur Montage von Bauteil-Untergruppen standardmäßige technische Verfahren einhalten und auf entsprechende Abbildungen/Explosionsdarstellungen Bezug nehmen.
- Vor erneuter Inbetriebsetzung des Geräts sicherstellen, dass die Haupteinstellungen nicht geändert wurden und sämtliche Sicherheitsvorrichtungen ordnungsgemäß funktionieren.

Bedeutung der Piktogramme

Linksgewinde



Bei der Wiedermontage empfohlenen Klebstoff auftragen



Bei der Wiedermontage erforderliches Anzugsdrehmoment anwenden.



Bei der Wiedermontage mit dem benötigten Fett oder Öl schmieren.



Die Verwendung anderer als der vom Hersteller gelieferten Originalersatzteile kann zu einem Leistungsabfall oder einem verstärkten Wartungsbedarf, höheren Vibrationswerten und zu einer vollständigen Aufhebung der Herstellergarantie führen.



Stellen Sie bei der Entsorgung von Bauteilen, Schmiermitteln usw. sicher, dass die entsprechenden Sicherheitsmaßnahmen durchgeführt werden.



Dieses Produkt muss entsprechend der Richtlinie 2012/19/CE zu Elektro- und Elektronik-Altgeräten (WEEE) recycelt werden.



- Für Angaben zum Recycling dieses Produkts wenden Sie sich bitte an Ihren Desoutter-Vertreter oder besuchen Sie unsere Website www.desouttertools.com.

Istruzioni originali.

© Copyright 2015, Desoutter HP2 7SJ UK

Tutti i diritti riservati. È vietato qualsiasi utilizzo o riproduzione dei contenuti, anche parziale, senza autorizzazione. Questo divieto vale in particolare per marchi commerciali, denominazioni di modelli, codici articolo e disegni. Utilizzare solo componenti autorizzate. Eventuali danni o malfunzionamenti causati dall'utilizzo di componenti non autorizzate non sono coperti da garanzia o da clausole di responsabilità sul prodotto.

DICHIARAZIONE D'USO

Questo prodotto è progettato per essere utilizzato come modulo installato sugli avvitatori a pistola Desoutter E-LIT, per montare elementi di fissaggio temporanei.

Nessun altro uso è permesso.

Solo per utilizzo professionale.

Gli utensili dotati di modulo sono conformi alle Direttive CE, esattamente come dichiarato nella dichiarazione di conformità CE di ciascun avvitatore.

INSTALLAZIONE

- Vedere pagina 4.

A Pistola E-LIT

- Rimuovere dall'utensile il dado della punta (codice 6155732170), il dado della coppia e la protezione in plastica del portapunte.
- Montare l'adattatore (codice 6158106950) come mostrato nel diagramma.
- Serrare le 2 viti come indicato nel diagramma.

**Attenzione**

- Non posizionare le viti di fronte ai LED dell'utensile.
- Montare "l'albero esagonale doppio" nel portapunte.
- Serrare l'alloggiamento del girante E-LIT come mostrato nel diagramma.

**Attenzione**

- Utilizzare i due fori sull'adattatore E-LIT per la chiave a pioli

MODALITÀ OPERATIVA

Pericolo!

Rischio di lesioni alle mani

- Non mettere le dita sulla punta anteriore.
- Per qualsiasi informazione relativa all'uso e alla manutenzione dell'utensile, fare riferimento al manuale fornito unitamente all'utensile oppure disponibile sul sito <http://resource-center.desouttertools.com>.

Manuale	Codice
Pistola E-LIT	6159933730

ISTRUZIONI DI MANUTENZIONE

Gli interventi di manutenzione devono essere effettuati esclusivamente da personale qualificato.

- Prima di ogni intervento di manutenzione:
 - scollegare l'utensile.



È consigliabile eseguire la revisione e la manutenzione preventiva a intervalli regolari, una volta all'anno, oppure dopo un massimo di 300.000 avviture, a seconda di quale condizione si verifichi per prima.

Montaggio e smontaggio

- Per il montaggio dei sottogruppi di componenti, seguire le procedure tecniche standard e fare riferimento agli esplosi.
- Prima di ripristinare il funzionamento dell'apparecchiatura, controllare che le impostazioni principali non siano state modificate e che i dispositivi di sicurezza funzionino correttamente.

Significato dei pittogrammi

Filettatura sinistrorsa



Durante il riassetto, usare la colla consigliata



Durante il riassetto, avvitare alla coppia richiesta



Durante il riassetto, lubrificare con il tipo di grasso o olio richiesto.



L'uso di parti di ricambio non originali e differenti da quelle fornite dal produttore può influenzare negativamente le prestazioni o causare la necessità di manutenzioni extra, nonché incrementi delle vibrazioni, oltre all'invalidamento della garanzia e delle responsabilità del produttore.



Durante lo smaltimento di componenti, lubrificanti, ecc., assicurarsi di osservare tutte le procedure di sicurezza richieste.



Questo prodotto deve essere riciclato secondo la Direttiva 2012/19/CE sullo smaltimento delle apparecchiature elettriche ed elettroniche (WEEE).



- Contattare il proprio rappresentante Desoutter o consultare il sito "www.desouttertools.com" per scoprire dove riciclare questo prodotto.

Instruções originais.**© Copyright 2015, Desoutter HP2 7SJ UK**

Todos os direitos reservados. É proibido qualquer uso ou cópia sem autorização do conteúdo ou parte dele. Isso se aplica em particular a marcas comerciais, denominações de modelo, números de peça e desenhos. Use somente peças autorizadas. Qualquer dano ou defeito causado pelo uso de peças não autorizadas não é coberto pela Garantia ou pela Responsabilidade pelo Produto.

INDICAÇÃO DE USO

Este produto foi projetado para ser usado como um módulo, em conjunto com as chaves de fenda tipo pistola E-LIT da Desoutter para instalação de fixadores temporários.

Nenhum outro uso é permitido.

Apenas para uso profissional.

As ferramentas equipadas com o módulo têm conformidade com as Diretivas da CE, exatamente como indicado na declaração da CE de cada chave de fenda.

INSTALAÇÃO

- Consulte a página 4.

A Pistola E-LIT

- Remova o anel do bico (número da peça 6155732170), o anel de torque e o sobremolde do suporte do bit da ferramenta.
- Monte o adaptador (número da peça 6158106950) como mostrado no desenho.
- Aperte os 2 parafusos como mostrado no desenho.

**Advertência**

- Não coloque os parafusos em frente aos LEDs da ferramenta.
- Monte a peça "SEXT. dupla do eixo" no suporte do bit.
- Aperte a carcaça da aparafusadora E-LIT como mostrado no desenho.

**Advertência**

- Use os 2 furos no adaptador E-LIT para a chave de pino.

MODO DE OPERAÇÃO

Perigo

Risco de esmagamento das mãos.

- Não coloque os dedos dentro do bico frontal.
- Para qualquer informação adicional relacionada ao uso e à manutenção da ferramenta, consulte o manual fornecido com a ferramenta ou disponível em <http://resource-center.desouttertools.com>.

Manual	Número da peça
Pistola E-LIT	6159933730

INSTRUÇÕES DE MANUTENÇÃO

A manutenção deve ser realizada apenas por pessoal qualificado.

- Antes de qualquer serviço de manutenção:
 - desconecte a ferramenta.



Recomenda-se que sejam efetuadas revisões e manutenção preventiva a intervalos regulares, uma vez por ano ou após um máximo de 300,000 apertos, o que ocorrer primeiro.

Montagem e desmontagem

- Siga as práticas de engenharia padrão e consulte as figuras/vista explodida para montar os subconjuntos de componentes.
- Antes de colocar o equipamento de volta em serviço, verifique se suas principais configurações não foram modificadas e se os dispositivos de segurança funcionam adequadamente.

Significado dos pictogramas

Rosca à esquerda



Ao remontar, aplique a cola recomendada



Ao remontar, aperte com o torque necessário



Ao remontar, lubrifique com a graxa ou óleo necessário.



O uso de peças de reposição diferentes daquelas fornecidas originalmente pelo fabricante pode resultar na queda do desempenho ou no aumento da frequência da manutenção e do nível de vibração, além do cancelamento total da garantia do fabricante.



Ao descartar componentes, lubrificantes etc., assegure-se de que os procedimentos de segurança aplicáveis sejam realizados.



De acordo com a Diretiva 2012/19/CE referente às Informações relativas a Resíduos de equipamentos elétricos e eletrônicos (WEEE), este produto deverá ser reciclado.



- Entre em contato com seu representante Desoutter ou consulte o site “www.desouttertools.com” para ver onde é possível reciclar este produto.

Översättning av bruksanvisning i original.

© Copyright 2015, Desoutter HP2 7SJ UK

Alla rättigheter förbehållna. All obehörig användning eller kopiering av innehållet eller del därav är förbjudet. Detta gäller särskilt varumärken, modellbeteckningar, artikelnummer och ritningar. Använd endast godkända delar. Eventuella skador eller fel som orsakas av att icke godkända delar används, täcks inte av garantin eller produktansvar.

ANVÄNDNINGSTYP

Den här produkten är avsedd att användas som en modul installerad på Desoutter E-LIT pistolskruvmejslar, för att installera tillfälliga fästelement.

Ingen annan användning är tillåten.
Endast för professionell användning.

Verktyg som är utrustade med modul är CE-direktiv kompatibla, precis som deklarerats i CE-försäkran om varje skruvmejsel.

INSTALLATION

- Se sidan 4.

A E-LIT-pistol

- Ta bort ringen på spetsen (artikelnummer 6155732170), momentringen och den gjutna delen av bitshållaren från verktyget.
- Montera adaptern (artikelnummer 6158106950) som visas på ritningen.
- Dra åt de 2 skruvarna som visas på ritningen.

**Försiktighet**

- Placera inte skruvarna framför verktygets lysdioder.
- Montera "Axel dubbel HEX" på bitshållaren.
- Dra åt E-LIT-dragarkåpan som visas på ritningen.

**Försiktighet**

- Använd de 2 hålen på E-LIT-adaptren för tappnyckel.

DRIFTLÄGE

Fara

Risk att klämma händer

- Placera inte fingrarna i den främre spetsen.
- För all information om användning och underhåll av verktyget, se handboken som levereras med verktyget eller finns på <http://resource-center.desouttertools.com>.

Handbok	Delnummer
E-LIT-pistol	6159933730

ANVISNINGAR FÖR UNDERHÅLL

Underhåll ska endast utföras av behörig personal.

- Före allt underhåll:
 - koppla loss verktyget.



Översyn och förebyggande underhåll rekommenderas regelbundet, en gång per år, eller efter maximalt 300 000 åtdragningar, beroende på vilket som inträffar först.

Montering och demontering

- Följ standardteknik och se efter i figurerna och sprängskisser hur komponenternas detaljsammansättning ska göras.
- Innan utrustningen åter tas i drift, kontrollera att dess huvudinställningar inte har ändrats och att säkerhetsanordningarna fungerar korrekt.

Symbolernas betydelse

Vänstergånga



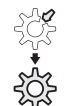
Vid montering, applicera rekommenderat lim



Vid montering, dra åt till det moment som krävs



Vid montering, smörj med det fett eller den olja som krävs.



Användning av andra typer av reservdelar än vad som från början levererades av tillverkaren kan medföra försämrade prestanda eller ökat underhåll och vibrationsnivå och att tillverkarens ansvar upphör helt.



Vid omhändertagande av komponenter, smörjmedel, osv, se till satt relevanta säkerhetsprocedurer utförs.



Enligt Direktivet 2012/19/CE gällande Avfallshantering av elektrisk och elektronisk utrustning (WEEE), måste den här produkten återvinnas.



- Kontakta din Desoutter-representant eller besök webbplatsen "www.desouttertools.com" för att få reda på var du kan återvinna denna produkt.

Oorspronkelijke instructies.

© Copyright 2015, Desoutter HP2 7SJ UK

Alle rechten voorbehouden. Het zonder toestemming gebruiken of kopiëren van de inhoud of delen daarvan is verboden. Dit is in het bijzonder van toepassing op gedeponeerde handelsmerken, modelaanduidingen, onderdeelnummers en tekeningen. Gebruik alleen goedgekeurde onderdelen. Schade of defecten die veroorzaakt zijn door het gebruik van niet-goedgekeurde onderdelen vallen niet onder de garantiebepalingen of productaansprakelijkheid.

GEbruiksVERKLARING

Dit product is ontworpen om te worden gebruikt als module geïnstalleerd op Desoutter E-LIT pistoolschroevendraaiers, voor de installatie van tijdelijke bevestigingen.

Ander gebruik is niet toegestaan.

Uitsluitend bestemd voor professioneel gebruik.

Gereedschap uitgerust met deze module voldoet aan de CE-richtlijnen, precies zoals gesteld in de CE-verklaring van elke schroevendraaier.

INSTALLATIE

- Zie pagina 4.

A E-LIT-pistool

- Verwijder de neusring (onderdeelnummer 6155732170), de koppelring en de gietvorm van de bithouder van het gereedschap.
- Monteer de adapter (onderdeelnummer 6158106950) zoals weergegeven op de afbeelding.
- Draai de 2 schroeven vast, zoals weergegeven op de afbeelding.



Let op

- Bevestig de schroeven niet voor de led's van het gereedschap.

- Monteer de "As met dubbele HEX" in de bithouder.
- Draai de E-LIT-schroefmachine vast, zoals weergegeven op de afbeelding.



Let op

- Gebruik de 2 gaten op de E-LIT-adaptor als sleutel om de pin aan te draaien

GEbruiksAANWIJZING

Gevaar

Gevaar voor beknelde handen

- Stop uw vingers niet in het voorstuk.

- Voor informatie met betrekking tot het gebruik en onderhoud van het gereedschap wordt verwezen naar de handleiding die met het gereedschap is meegeleverd, of naar <http://resource-center.desouttertools.com>.

Handleiding	Onderdeelnummer
E-LIT-pistool	6159933730

ONDERHOUDSINSTRUCTIES

Onderhoud mag uitsluitend door erkend onderhoudspersoneel worden uitgevoerd.

- Voorafgaand aan onderhoudswerkzaamheden:
 - het gereedschap loskoppelen van de netspanning.



Wij raden aan revisie en preventief onderhoud met regelmatige intervallen eenmaal per jaar of na maximaal 300 000 aandraaihandelingen uit te voeren, afhankelijk van hetgeen zich het eerst voordoet.

Monteren en demonteren

- Volgens de normale technische praktijk te werk gaan en onder raadpleging van de afbeelding de verschillende componenteenheden monteren.
- Controleer, alvorens de uitrusting weer in gebruik te nemen, of de belangrijkste instellingen niet gewijzigd zijn en de veiligheidsvoorzieningen goed werken.

Betekenis van de pictogrammen

Linkse schroefdraad



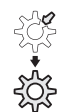
Bij opnieuw monteren, plakken met aangegeven lijm



Bij opnieuw monteren, vastschroeven op de aangegeven koppel



Smeren met vereiste vet of olie bij het monteren.



Het gebruik van andere reserveonderdelen dan die oorspronkelijk door de fabrikant zijn geleverd kan leiden tot een verlaging van de prestatie of tot meer onderhoud of een hoger vibratieniveau en tot het volledig vervallen van de aansprakelijkheid van de fabrikant.



Voor verwijdering van onderdelen, smeerolie, enz. allereerst ervoor zorgen dat de veiligheidsvoorschriften gevolgd zijn.



In overeenstemming met richtlijn 2012/19/EG betreffende afgedankte elektrische en elektronische apparatuur (AEEA), dient dit product gerecycled te worden.



- Voor meer informatie over waar u dit product kunt inleveren voor recycling kunt u contact opnemen met uw Desoutter-vertegenwoordiger of kijken op de website “www.desouttertools.com”.

原始说明。

© Copyright 2015, Desoutter HP2 7SJ UK

保留所有权利。禁止使用或复制有关未经授权的内容或部分。尤其适用于商标、型号名称、部件号及图纸。仅可使用已获授权的部分。因使用未经授权的部分而造成的任何损坏或故障不在保修或产品责任范围之内。

使用声明

本产品作为安装在 Desoutter E-LIT 枪式螺丝刀上的模块，用于安装临时紧固件。

禁止用于其他用途。

仅用于专业用途。

配备此模块的工具遵从 CE 指令，完全符合各螺丝刀 CE 认证中的声明。

安装

- 请参阅页面4。

A E-LIT 枪式工具

- 从工具中取下鼻锥环 (部件号：6155732170)、力矩环和批头夹持器的注塑套。
- 如图所示安装适配器 (部件号：6158106950)。
- 如图所示拧紧 2 颗螺钉。



注意：

- 请勿将螺钉放在工具 LED 前面。

- 将“双六角传动轴”安装在批头夹持器内。
- 如图所示拧紧 E-LIT 扳手外壳。



注意：

- 使用带锁扳手 E-LIT 适配器上的 2 个孔

操作模式



危险
压手风险

- 请勿将手指放入前鼻锥。
- 如需了解有关工具使用和维护的任何信息，请参阅工具随附的手册，或通过以下网站获取该手册：<http://resource-center.desouttertools.com>。

手册	部件号
E-LIT 枪式工具	6159933730

维护说明

维护只应由具备资格的人员执行。

- 在执行任何维护任务之前：
 - 断开工具的连接。



建议每年定期进行一次全面大修和预防性维护，或在最多 300,000 次拧紧以后进行，以时间先到者为准。

装配和拆卸

- 遵循标准工程实践，并参考组件子部件安装图/分解图。
- 将设备重新投入使用之前，请检查其主要设置是否进行过修改，以及安全设备是否能正常工作。

图形符号的含义



左旋螺纹



重新装配时，涂抹建议的胶粘剂



重新装配时，拧紧至所需扭矩



重新装配时，用所需润滑油或机油进行润滑。



使用不是由制造商提供的原装备用零件可能会导致工具性能下降或维护次数和振动水平增加，且制造商会因此完全拒绝承担责任。



处理组件、润滑剂等时，请确保执行相关安全程序。



根据 2012/19/CE 报废电子电气设备指令 (WEEE)，本产品必须回收。



- 请联系您的 Desoutter 代表或访问网站「www.desouttertools.com」，查找本产品的回收地点。

Eredeti utasítások.

© Copyright 2015, Desoutter HP2 7SJ UK

Minden jog fenntartva. Bármimemű helytelen, illetéktelen, teljes vagy részleges másolás tilos. Ez elsősorban a védjegyekre, a modellek megnevezéseire, az alkatrész számokra és a rajzokra vonatkozik. Kizárólag az engedélyezett alkatrészek használhatók. A Garancia és a Termék Szavatossága nem vonatkozik az engedély nélkül használt részek használata által okozott meghibásodásokra, vagy működési hibákra.

A HASZNÁLATI CÉL

Ez a termék a Desoutter E-LIT csavarozópisztolyokra szerelhető modul, amely ideiglenes csavarok beszereléséhez használatos. Más jellegű használata nem megengedett. Kizárólag professzionális használatra szolgál.

Az ezzel a modullal felszerelt szerszámok megfelelnek a CE direktíváknak, az egyes csavarozók CE nyilatkozatában leírtaknak megfelelően.

TELEPÍTÉS

- Lásd a köv. oldalon 2.

A E-LIT pisztoly

- Távolítsa el a véggyűrűt (alkatrészszám 6155732170), a nyomatékgyűrűt és a fűrófej tartó fedőntvényét a szerszámról.
- Szerelje fel az adaptert (alkatrészszám 6158106950) a rajzon bemutatott módon.
- Húzza meg az 2 csavart a rajzon bemutatott módon.

**Vigyázat**

- Ne tegye a csavarokat a szerszám LED-jei elé.
- Szerelje a „hatszögletű végekkel rendelkező tengelyt” a fűrófej tartóba.
- Húzza meg az E-LIT hajtásadapter házát az ábrának megfelelően.

**Vigyázat**

- Az E-LIT adapter 2 furatát használja a szeges végű villáskulccsal történő munkavégzés esetén.

ÜZEMMÓD**Veszély**

Kéz sérülés veszély

- Ne tegye ujjait az első orrszhez.
- A szerszámgépek használatára és karbantartására vonatkozó információkért olvassa el a szerszámgépekhez mellékelt vagy az alábbi címen elérhető kezelési útmutatókat <http://resource-center.desouttertools.com>.

Manuális	Alkatrészszám
E-LIT pisztoly	6159933730

KARBANTARTÁSI UTASÍTÁSOK

A karbantartást kizárólag szakképzett személy végezheti.

- Bármely karbantartási feladat előtt:
 - húzza ki a szerszám gép tápkábelét.



Évente egyszer, vagy legtöbb 300 000 meghúzás után, attól függően, hogy melyik eset következik be előbb, ajánlott nagyjavítást vagy megelőző karbantartást végezni.

Összeszerelés és szétszerelés

- A szokásos szerelési módszereket alkalmazza, és nézze meg az ábrákat/robbantott ábrákat az alkotóelem részegységek szerelésekor.
- A berendezés használatának folytatása előtt ellenőrizze, hogy a fő beállításokat nem módosították és a biztonsági elemek megfelelően működnek.

A piktogramok jelentése

Balmenet



Az ajánlott ragasztót használja az újra összeszerelésekor



Újbóli összeszereléskor a szükséges nyomatékkal végezze a meghúzást



Újbóli összeszereléskor az előírt zsírral vagy olajjal végezze a kenést.



A gyártó által szállított eredetivel eltérő pótalkatrészek használatának teljesítménycsökkenés, nagyobb karbantartási igény és vibrációs szint, továbbá a gyártói garancia elvesztése lehet a következménye.



Az alkatrészek, kenőanyagok stb. hulladékkénti való elhelyezésekor gondoskodjon a vonatkozó biztonsági előírások betartására.



A terméket az Elektromos és elektronikus készülék hulladékairól szóló (WEEE) 2012/19/EK irányelv szerint kell újrahasznosítani.



- A termék újrahasznosításával kapcsolatosan forduljon a Desoutter képviselőhöz vagy keresse fel a „www.desouttertools.com” című webhelyet.



Tłumaczenie oryginalnej instrukcji.

© Copyright 2015, Desoutter HP2 7SJ UK

Wszelkie prawa zastrzeżone. Wszelkie nieuprawnione wykorzystywanie bądź kopiowanie całości lub części instrukcji jest zabronione. Dotyczy to w szczególności znaków towarowych, oznaczeń modeli, numerów części i rysunków. Używać wyłącznie zatwierdzonych części zamiennych. Wszelkie uszkodzenia lub usterki spowodowane użyciem niezatwierdzonych części nie są objęte gwarancją ani klauzulą odpowiedzialności za produkt.

OŚWIADCZENIE O PRZEZNACZENIU

Niniejszy produkt jest przeznaczony do użytku jako moduł instalowany we wrętkach pistoletowych E-LIT firmy Desoutter, służących do montażu tymczasowych elementów mocujących.

Używanie do innych celów jest niedozwolone.

Wyłącznie do użytku profesjonalnego.

Narzędzia wyposażone w moduł są zgodne z dyrektywami CE, dokładnie tak jak podano w deklaracji zgodności CE każdego wrętki.

INSTALOWANIE

- Patrz strona 4.

A Pistolet E-LIT

- Zdemontować z narzędzia pierścien końcówki (numer części 6155732170), pierścien reakcyjny i nadlew uchwyty końcówki.
- Zamontować adapter (numer części 6158106950) jak pokazano na rysunku.
- Dokręcić 2 śrub jak pokazano na rysunku.



Uwaga

- Nie umieszczać śrub przed diodami LED narzędzia.

- Zamontować trzpień z dwoma końcówkami sześciokątnymi w uchwycie końcówki.
- Dokręcić obudowę przewodnicy E-LIT jak pokazano na rysunku.



Uwaga

- Wykorzystać 2 otwory na ustalaczu do umieszczenia adaptera E-LIT do nakrętek okrągłych.

TRYB POSTĘPOWANIA

Zagrożenie

Niebezpieczeństwo przygniecenia dłoni

- Nie wkładać palców do przedniej głowicy.
- Wszelkie informacje dotyczące użytkowania i konserwacji narzędzia można znaleźć w instrukcji obsługi dołączonej do narzędzia lub dostępnej pod adresem <http://resource-center.desouttertools.com>.

Instrukcja	Numer części
Pistolet E-LIT	6159933730

INSTRUKCJE KONSERWACJI

Konserwacja powinna być wykonywana wyłącznie przez wykwalifikowany personel.

- Przed przystąpieniem do konserwacji:
 - odłączyć narzędzie.



Zaleca się wykonywanie w regularnych odstępach czasu przeglądów i konserwacji zapobiegawczej; zalecana częstotliwość to 1 rok lub maksymalnie 300 000 dokręceń, zależnie od tego co nastąpi wcześniej.

Montaż i demontaż

- Podczas montażu podzespołów należy postępować zgodnie ze standardowymi praktykami i stosować się do informacji zamieszczonych na rysunkach lub schematach złożeniowych.
- Przed ponownym przekazaniem sprzętu do eksploatacji należy sprawdzić, czy jego główne ustawienia nie zostały zmienione oraz czy urządzenia zabezpieczające działają prawidłowo.

Znaczenie piktogramów

Gwint lewy



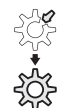
Podczas montażu użyć zalecanego kleju.



Podczas montażu dokręcić odpowiednim momentem.



Podczas montażu nanieść zalecany smar stały lub olej smarowy.



Użycie nieoryginalnych części zamiennych może spowodować spadek wydajności narzędzia, zwiększenie częstotliwości wykonywania czynności konserwacyjnych, wzrost poziomu drgań oraz całkowite anulowanie gwarancji producenta.



Podczas utylizacji podzespołów, środków smarnych itp. należy postępować zgodnie z odpowiednimi procedurami bezpieczeństwa.



Zgodnie z dyrektywą 2012/19/WE, dotyczącą odpadów elektrycznych i elektronicznych (WEEE), niniejszy produkt musi zostać poddany recyklingowi.

- Aby uzyskać informacje na temat miejsc, w których można poddać recyklingowi niniejszy produkt, należy skontaktować się z lokalnym przedstawicielem firmy Desoutter lub odwiedzić witrynę „www.desouttertools.com”.

Původní pokyny.

© Copyright 2015, Desoutter HP2 7SJ UK

Všechna práva vyhrazena. Jakékoliv neoprávněné používání nebo kopírování obsahu nebo částí této publikace je zakázáno. To se týká zejména ochranných známek, označení modelů, čísel dílů a nákrəsů. Používejte výhradně schválené díly. Jakékoliv škody nebo závady způsobené použitím neschválených dílů nejsou kryty Zárukou ani Odpovědností za produkt.

PROHLÁŠENÍ O POUŽITÍ

Tento produkt je určen k použití jako modul instalovaný na pistolové šroubováky Desoutter E-LIT, k montáži dočasných upevňovacích prvků. Žádné jiné použití není povoleno. Pouze pro profesionální použití.

Nástroje vybavené modulem splňují podmínky směrnice CE, přesně jak je deklarováno v prohlášení CE každého šroubováku.

INSTALACE

- Viz strana 4.

A Pistolový šroubovák E-LIT

- Sejměte z nástroje čelní prstenec (číslo dílu 6155732170), momentový prstenec a kryt držáku nástavce.
- Nasadte adaptér (číslo dílu 6158106950) podle vyobrazení.
- Utáhněte 2 šrouby podle vyobrazení.

**Výstraha**

- Nedávejte šrouby před kontrolky LED nástroje.

- Nasadte „ŠESTIHRANNOU dvojitou hřídel“ do držáku nástavce.
- Utáhněte pouzdro utahováku E-LIT podle vyobrazení.

**Výstraha**

- Použijte 2 otvory na adaptéru E-LIT k upnutí klíče s čipky

PROVOZNÍ REŽIM

Nebezpečí

Riziko rozdrčení rukou

- Nestrkejte prsty do čelního hrotu.

- Veškeré informace týkající se používání a údržby nástroje naleznete v příručce dodané s nástrojem, nebo na webu <http://resource-center.desouttertools.com>.

Příručka	Číslo dílu
Pistolový šroubovák E-LIT	6159933730

POKYNY K ÚDRŽBĚ

Údržbu mohou provádět pouze kvalifikovaní pracovníci.

- Před jakoukoliv údržbou:
 - nástroj odpojte.



Provedení důkladné prohlídky a preventivní údržby se doporučuje v pravidelných intervalech jednou za rok, nebo po maximálně 300 000 utaženích, podle toho, co nastane dříve.

Montáž a demontáž

- Při montáži součástí integrovaných konstrukčních skupin postupujte podle standardních strojírenských postupů a věnujte pozornost obrázkům / zvětšeným náhledům.
- Před opětovným uvedením zařízení do provozu zkontrolujte, zda nebylo změněno nastavení síťového napájení, a zda správně fungují bezpečnostní zařízení.

Význam piktogramů

Levý závit



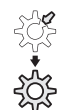
Při opakované montáži použijte doporučené lepidlo



Při opakované montáži utahujte požadovaným momentem



Při opakované montáži mažte vyžadovaným mazivem nebo olejem.



Použití neoriginálních náhradních dílů, které se liší od dílů dodávaných výrobcem, může mít za následek snížení výkonu nebo zvýšení nutnosti provádění údržby a zvýšení úrovně vibrací. Zároveň bude mít za následek celkové zrušení záruky výrobce.



Při likvidaci součástí, maziv atd. zajistěte, aby byly dodrženy příslušné bezpečnostní postupy.



Tento výrobek musí být recyklován v souladu se směrnicí 2012/19/ES týkající se elektrického a elektronického odpadu (WEEE).



- Informace o místech recyklace tohoto výrobku vám sdělí váš zástupce společnosti Desoutter, nebo je získáte na adrese „www.desouttertools.com“.

Оригинальные инструкции.

© Copyright 2015, Desoutter HP2 7SJ UK

Все права сохранены. Запрещается любое неуполномоченное использование или копирование содержания настоящего документа или его части. В частности, это относится к товарным знакам, названиям моделей, номерам деталей и чертежам. Используйте только авторизованные части. Любые повреждения или неисправности, возникшие в результате использования неразрешенных запасных частей, не попадают под действие гарантии и ответственности производителя за продукцию.

ЗАЯВЛЕНИЕ ОБ ИСПОЛЬЗОВАНИИ

Это изделие предназначено для использования в качестве модуля, монтируемого на пистолетных гайковертах Desoutter E-LIT для установки временного крепежа.

Никакие другие применения не допускаются. Только для профессионального использования.

Оснащенные модулем инструменты отвечают требованиям Директив СЕ, что указано в Декларации соответствия СЕ для каждого гайковерта.

УСТАНОВКА

- См. стр. 4.

A Пистолетный гайковерт E-LIT

- Снимите с инструмента носиковое кольцо (номер детали 6155732170), моментное кольцо и фитинг держателя бит.
- Установите переходник (номер детали 6158106950) так, как показано на чертеже.
- Затяните 2 винта так, как показано на чертеже.



Осторожно

- Не кладите винты перед светодиодами инструмента.

- Установите двухсторонний шестигранный в держатель бит.
- Затяните корпус гайковерта E-LIT так, как показано на чертеже.



Осторожно

- Воспользуйтесь 2 отверстиями на переходнике E-LIT для штифтового гаечного ключа

РАБОЧИЙ РЕЖИМ

Опасность

Риск раздавливания рук

- Не вставляйте пальцы в носик спереди.
- Информацию об использовании и техническом обслуживании инструмента см. в руководстве, поставляемом вместе с инструментом или доступную на сайте <http://resource-center.desouttertools.com>.

Руководство	Номер детали
Пистолетный гайковерт E-LIT	6159933730

ИНСТРУКЦИИ ПО ТЕХОБСЛУЖИВАНИЮ

Техническое обслуживание должно выполняться только квалифицированным персоналом.

- Пред выполнением любых действий по техническому обслуживанию:
 - отсоедините инструмент.



Переборку и профилактическое техобслуживание рекомендуется проводить с регулярными интервалами один раз в год или после не более чем 300 000 операций затяжки, в зависимости от того, какое событие наступит раньше.

Сборка и разборка

- Следуйте стандартным процедурам инженерной практики и см. рисунки/детализировку для установки компонентных подборок.
- Перед возвращением оборудования к работе проверьте сохранение его основных настроек без изменений, а также исправность работы предохранительных устройств.

Значения пиктограмм

Левосторонняя резьба



При повторной сборке используйте рекомендованный клей



При повторной сборке выполняйте затяжку до требуемого момента



При повторной сборке производите смазку требуемыми консистентной смазкой или маслом.



Использование неоригинальных запасных частей может привести к снижению рабочих характеристик, увеличению объема технического обслуживания и повышению уровня вибрации, а также полному прекращению действия ответственности производителя.



При утилизации компонентов, смазочных материалов и т. д. убедитесь, что соблюдены соответствующие процедуры безопасности.



В соответствии с Директивой 2012/19/CE по утилизации отходов электронного и электрического оборудования (WEEE), этот продукт подлежит вторичной переработке.



- За информацией о пунктах вторичной переработки этого продукта обращайтесь к своему представителю Desoutter или на сайт www.desouttertools.com.

元の指示。

© Copyright 2015、Desoutter HP2 7SJ UK

無断転載禁ず。内容の全部または一部を許可なく使用、複製することは禁止されています。これは特に、商標、形式名称、部品番号、図面に適用されます。認可した部品のみご使用ください。許可を受けていない部品の使用による損傷や故障は、保証や製造物責任の対象となりません。

使用声明

本製品は、一時的なファスナーを取り付けるための、Desoutter E-LITピストルスクリュードライバーに設置されているモジュールとして設計されています。

その他の使用は許可されていません。

プロ専用です。

モジュールに装備されているツールは、各スクリュードライバーのCE宣言で宣言されている通りにCE指令に準拠しています。

設置

- 参照ページ4。

A E-LITピストル

- ツールからビットホルダーのノーズリング(部品番号6155732170)、トルクリング、オーバーモールドリングを取り外します。
- 図面に表示されているように、アダプター(部品番号6158106950)を取り付けます。
- 図面に表示されているように、2本のネジを締め付けます。



注意

- ツールLEDのフロントにネジを設置しないでください。
- ビットホルダーに「シャフトダブルHEX」を取り付けます。
- 図面に表示されているように、E-LITランナーハウジングを締め付けます。



注意

- ピンスパナーのE-LITアダプターには2つの穴を使用します。

操作モード



危険

手を挫傷する危険

- 指をフロントノーズに置かないでください。
- ツールの使用およびメンテナンスに関する情報については、ツールに付属のマニュアル、または<http://resource-center.desouttertools.com>をご覧ください。

手動	部品番号
E-LITピストル	6159933730

メンテナンス手順

資格を有する担当者でなければ、メンテナンスを実施することはできません。

- メンテナンスを実施する前に、実施すべき手順:
 - ツールを取り外します。



年一回の一定間隔または最大30万時間の締付後のいずれか早い方で、オーバーホールや予防保全を行うことが推奨されます。

組み立てと分解

- コンポーネントの部分組立品を取り付けるには、標準のエンジニアリングプラクティスを順守して、図/展開図を参照します。
- 機器の使用を再開する前に、その主な設定が変更されていないこと、安全装置が正常に動作していることを確認してください。

ピクトグラムの意味



右スレッド



再度組立てる際には、推奨する接着剤を使用します



再度組立てる際には、必要なトルクまで締め付けます



再度組立てる際には、必要なグリースやオイルで潤滑します。



メーカーが同梱しているものではない予備部品を使用すると、パフォーマンスが低下する恐れがあります、またメンテナンスの向上が図れなかったり、振動レベルの不必要な増加を招いたり、メーカーの責任が免除されることになりかねません。



コンポーネント、潤滑剤などを処分する際には、関連の安全手順を必ず実行してください。



電気・電子機器廃棄物 (WEEE) に関する指令 2012/19/CE に従って本製品はリサイクルする必要があります。



- 本製品をリサイクルできる場所を探すには、Desoutter担当者にお問い合わせいただくか、ウェブサイト「www.desouttertools.com」を参照してください。



Instrucțiunile originale.

© Copyright 2015, Desoutter HP2 7SJ UK

Toate drepturile sunt rezervate. Este interzisă utilizarea sau copierea integrală sau parțială a conținutului. Aceasta este valabilă pentru mărcile comerciale, denumirile modelelor, numerele componentelor și schițe. A se utiliza exclusiv piese autorizate. Eventualele deteriorări sau defecțiuni cauzate prin utilizarea de piese neautorizate nu este acoperită de garanție nici de certificatul de conformitate.

DECLARAȚIE PRIVIND UTILIZAREA

Acest produs este destinat a fi utilizat ca modul instalat pe șurubelnițele pistol Desoutter E-LIT, pentru montarea unor dispozitive de fixare temporare.

Nu este permis niciun alt scop de utilizare. Numai pentru uz profesional.

Unele echipate cu acest modul sunt conforme cu directivele CE, exact așa cum se specifică în declarația CE a fiecărei șurubelnițe.

INSTALAREA

- Consultați pagina 4.

A Pistol E-LIT

- Îndepărtați inelul din vârf (cod articol 6155732170), inelul de cuplu și supramulajul suportului bitului de pe unealtă.
- Montați adaptorul (cod articol 6158106950) așa cum se arată în schemă.
- Strângeți cele 2 șuruburi așa cum se arată în schemă.

**Atenție**

- Nu puneți șuruburile în fața LED-urilor unei.

- Montați „antrenorul” în suportul bitului.
- Strângeți carcasa cheii E-LIT așa cum se arată în schemă.

**Atenție**

- Folosiți cele 2 orificii de pe adaptorul E-LIT pentru cheia știftului

MOD DE OPERARE**Pericol**

Risc de zdrobire a mâinilor

- Nu introduceți degetele în vârful frontal.
- Pentru orice informație referitoare la modul de utilizare și întreținere a unelei, consultați manualul furnizat împreună cu unealta sau disponibil la <http://resource-center.desouttertools.com>.

Manual	Cod articol
Pistol E-LIT	6159933730

INSTRUCȚIUNI DE ÎNȚREȚINERE

Întreținerea trebuie efectuată exclusiv de personal calificat.

- Înainte de realizarea oricăror operații de întreținere:
 - deconectați unealta de la sursă.



Se recomandă efectuarea reviziei generale și întreținerii preventive la intervale regulate, o dată pe lună sau după maximum 300,000 de strângeri, în funcție de care survine mai întâi.

Asamblarea și dezasamblarea

- Pentru montarea subsansamblelor componentelor, respectați practicile tehnologice standard și consultați figurile/ imaginea descompusă.
- Anterior repunerii echipamentului în funcțiune, verificați dacă setările principale au fost modificate și dacă dispozitivele de siguranță funcționează corespunzător.

Semnificația pictogramelor

Filet pe stânga



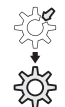
La reasamblare, aplicați adezivul recomandat



La reasamblare, strângeți la cuplul necesar



La reasamblare, lubrifiați cu vaselina sau uleiul necesar(ă).



Utilizarea pieselor de schimb diferite de cele livrate inițial de către producător poate avea ca rezultat o scădere a performanței sau o creștere a necesarului de întreținere și a nivelului de vibrații, precum și anularea completă a responsabilității producătorului.



La eliminarea componentelor, lubrifianților etc., asigurați-vă că se întreprind procedurile adecvate în domeniul siguranței la locul de muncă.



Conform Directivei 2012/19/CE privind deșeurile echipamentelor electrice și electronice (WEEE), acest produs trebuie reciclat.



- Pentru a afla cum puteți recicla acest produs adresați-vă reprezentantului Desoutter sau consultați site-ul „www.desouttertools.com”.

Orijinal talimatlar.**© Copyright 2015, Desoutter HP2 7SJ UK**

Tüm hakları saklıdır. İçeriğin tamamının veya bir kısmının izinsiz kullanımı veya kopyalanması yasaktır. Bu özellikle ticari markalar, model adlandırmaları, parça numaraları ve çizimler için geçerlidir. Sadece onaylı parçaları kullanın. Onaylanmamış parçaların kullanımı nedeniyle oluşan zararlar veya arızalar Garanti veya Ürün Sorumluluğu kapsamına girmez.

KULLANIM BEYANI

Bu ürün, geçici bağlantı elemanlarının bağlanması için Desoutter E-LIT tabanca tipi tornavidalara takılan bir modül olarak kullanılmak üzere geliştirilmiştir.

Başka kullanıma izin verilmemektedir.

Sadece profesyonel kullanım içindir.

Modül ile donatılan aletler, her tornavidanın CE beyanında deklare edildiği şekilde CE Direktifleri ile uyumludur.

MONTAJ

- Bkz. sayfa 4.

A E-LIT tabanca tipi

- Burun halkasını (parça numarası 6155732170), tork halkasını ve uç tutucunun üst kaplamasını aletten sökün.
- Adaptörü (parça numarası 6158106950) çizimde gösterildiği gibi monte edin.
- 2 vidayı çizimde gösterildiği gibi sıkın.

**Dikkat**

- Vidaları alet LED'lerinin önüne koymayın.

- «Mil çift ALTIGEN» u uç tutucusuna takın.
- E-LIT anahtar muhafazasını çizimde gösterildiği gibi sıkın.

**Dikkat**

- Pim anahtarı için E-LIT adaptörü üzerindeki 2 deliği kullanın.

ÇALIŞMA MODU**Tehlike**

Ellerin ezilmesi riski

- Parmaklarınızı ön burun içinde koymayın.
- Aletin kullanımına ve bakımına ilişkin bilgiler için, alet ile birlikte verilen veya şu adreste bulunan kılavuza bakın:
<http://resource-center.desouttertools.com>.

Kılavuz	Parça numarası
E-LIT tabanca tipi	6159933730

BAKIM TALİMATLARI

Bakım sadece kalifiye personel tarafından yapılmalıdır.

- Her türlü bakım işinden önce:
 - alet bağlantısını kesin.



Revizyon ve koruyucu bakımın yılda bir defa veya en fazla 300.000 sıkma sonrasında (hangisi önce dolarsa) düzenli aralıklarla yapılması önerilir.

Montaj ve sökme

- Bileşen alt tertibatlarının montajı için standart mühendislik uygulamalarını takip edin ve şekillere/parçalarına ayrılmış görünümlere bakın.
- Ekipmanı tekrar hizmete almadan önce, ana ayarlarının değiştirilmemiş olduğundan ve emniyet aygıtlarının uygun şekilde çalıştığından emin olun.

Piktogramların anlamı

Sol vida dişi



Yeniden montaj sırasında, önerilen yapıştırıcıyı tatbik edin



Yeniden montaj sırasında, gerekli tork değerine sıkın



Yeniden montaj sırasında, gerekli gres veya yağ ile yağlayın.



Üretici tarafından orijinal olarak tedarik edilenlerin dışında kalan yedek parçaların kullanımı performansta düşüğe veya artan bakıma ve titreşim seviyesine ve üretici sorumluluğunun tamamen ortadan kalkmasına neden olabilir.



Bileşenleri, yağlayıcıları vb. atarken, ilgili güvenlik prosedürlerine uyulduğundan emin olun.



Atık Elektrikli ve Elektronik Ekipman (WEEE) ile ilgili 2012/19/CE sayılı Direktife göre, bu ürün geri dönüşüme tabi tutulmalıdır.



- Bu ürünü nerede geri dönüşüme tabi tutabileceğinizi öğrenmek için Desoutter temsilcinize başvurun veya «www.desouttertools.com» web sitesine bakın.

원본 설명서.

© Copyright 2015, Desoutter HP2 7SJ UK
All rights reserved. 승인 없이 본 문서의 내용 또는 일부를 사용하거나 복사하는 행위는 엄격히 금지됩니다. 이러한 규제 조항은 특히 상표, 모델권, 부품 번호 및 도면에 적용됩니다. 승인된 부품만 사용하십시오. 비인가된 부품의 사용으로 인해 발생하는 모든 손상 또는 기능 장애는 하자 보증 또는 제품 책임 보증의 대상에서 제외됩니다.

사용 설명

본 제품은 임시 패스너 설치를 위해 Desoutter E-LIT 피스틀 스크류드라이버에 설치된 모듈로 사용하도록 설계되었습니다.
다른 용도로 사용하는 것은 허용되지 않습니다. 전문가만 사용해야 합니다.

모듈이 장착된 공구는 개별 스크류드라이버에 대한 CE 선언문에 정확히 명시된 바와 같이 CE 지침을 준수합니다.

설치

- 4페이지를 참조하십시오4.

A E-LIT 피스틀

- 공구에서 노즈 링(부품 번호 6155732170), 토크 링 및 비트 홀더의 오버몰딩을 제거합니다.
- 도면에 제시된 바와 같이 어댑터(부품 번호 6158106950)를 장착합니다.
- 도면에 제시된 바와 같이 나사 2개를 조입니다.



주의

- 나사를 공구 LED 전면에 두지 마십시오.

- “샤프트 이중 HEX”를 비트 홀더에 장착합니다.
- 도면에 나와 있는 바와 같이 E-LIT 러너 하우징을 조입니다.



주의

- 핀 스페너의 경우 E-LIT 어댑터에 있는 구멍 2개를 사용하십시오.

작동 모드



위험

손이 짓눌러질 수 있습니다.

- 전면 노즈에 손가락이 끼이지 않도록 하십시오.
- 공구의 사용 및 정비와 관련된 정보는 공구와 함께 제공되거나 <http://resource-center.desouttertools.com>에 제공되어 있는 매뉴얼을 참조하십시오.

매뉴얼	부품 번호
E-LIT 피스틀	6159933730

정비 지침

정비 작업은 유자격 작업자만 수행해야 합니다.

- 정비 작업을 수행하기 전에
 - 공구를 분리하십시오.



분해 검사 및 예방 정비는 연간 1회 주기 또는 최대 300,000 조임 횟수에 도달한 이후 중일찍 도래하는 시간에 실시하는 것이 좋습니다.

조립 및 분해

- 표준 공학 원칙을 따르고 부품 하부 조립체 장착 방법에 대한 그림/분해도를 참조하십시오.
- 장비를 다시 사용하기 전에 주요 설정이 변경되지 않고 안전 장치가 적절히 작동하는지 점검하십시오.

픽토그램의 의미



왼쪽 나사산



재조립 시 권장된 접착제를 바릅니다



재조립 시 필요한 토크 값까지 조입니다



재조립 시 필요한 그리스 또는 오일로 윤활시킵니다.



제조업체가 본래 제공한 부품 이외의 다른 예비 부품을 사용할 경우 성능 저하 또는 정비 및 진동 수준이 증가되고 제조업체의 책임 보험 대상에서 제외될 수 있습니다.



부품, 윤활제 등을 폐기할 때 관련 안전 절차를 실시해야 합니다.



폐 전기 및 전자 장비(WEEE)와 관련된
2012/19/CE 지침에 따라 본 제품은
재생해야 합니다.



- 이 제품을 재활용할 수 있는 곳을
알아 보시는 경우 Desoutter
담당자에게 연락하시거나 웹사이트
“www.desouttertools.com”에
문의하십시오.

عند التخلص من المكونات والشحومات وغير ذلك، تأكد من تنفيذ إجراءات الأمان ذات الصلة.



وفقاً للتوجيه CE/2012/19 الخاص بنفايات المعدات الإلكترونية والكهربائية (WEEE)، يجب إعادة تدوير هذا المنتج.



• اتصل بمندوب Desoutter أو راجع موقع ويب www.desouttertools.com لمعرفة أماكن إعادة تدوير هذا المنتج.



وضع التشغيل

خطر

خطر سحق اليدين



- لا تضع إصبعك في الفوهة الأمامية.

- للحصول على أي معلومات متعلقة باستخدام الأداة وصيانتها، ارجع إلى الدليل الموفر مع الأداة أو المتوفر على

<http://resource-center.desouttertools.com>

رقم الجزء	الدليل
6159933730	E-LIT مسدس

تعليمات الصيانة

يجب إجراء الصيانة بواسطة فني مؤهل فقط.

- قبل أي مهمة صيانة:
- أفضل الأداة.

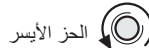
يوصى بالصيانة الإصلاحية والوقائية على فترات زمنية منتظمة مرة واحدة سنوياً أو بعد 300.000 عملية ربطكحد أقصى أيهما يأتي أولاً.



التجميع والفك

- اتبع الممارسات الهندسية القياسية وارجع إلى عرض الأشكال/التوضيح لتجميع المكونات.
- قبل إعادة الجهاز للعمل مرة أخرى، تأكد من تعديل إعداداته الأساسية وأن أجهزة الأمان تعمل بشكل صحيح.

معنى الصور المكتوبة



الحز الأيسر

عند إعادة التجميع، قم بوضع اللاصق الموصى به



عند إعادة التجميع، اربط على عزم الدوران المطلوب



عند إعادة التجميع، قم بالتشحيم باستخدام الزيت أو الشحم المطلوب.



قد يتسبب استخدام قطع غيار خلاف الأصلية الموفرة من الجهة المُصنعة في انخفاض الأداء أو في زيادة الصيانة ومستوى الاهتزاز وفي إلغاء كامل لموثوقية الجهة المُصنعة.



التعليمات الأصلية.

حقوق الطبع © 2015، Desoutter HP2 7SJ UK

جميع الحقوق محفوظة. يُحظر أي استخدام أو نسخ غير معتمد للمحتويات أو الأجزاء الواردة هنا. ينطبق ذلك بوجه خاص على العلامات التجارية وفتات الطرز وأرقام الأجزاء والرسومات. استخدم الأجزاء المعتمدة فقط. أي تلف أو عطل ناتج عن استخدام أجزاء غير معتمدة لا يغطي الضمان أو موثوقية المنتج.

بيان الاستخدام

تم تصميم هذا المنتج للاستخدام كوحدة نمطية مثبتة على مفكات مسدس E-LIT من Desoutter، لتجميع المثبتات المؤقتة.

غير مسموح بأي استخدام آخر.
لاستخدام المحترفين فقط.

الأدوات المرفقة مع هذه الوحدة النمطية متوافقة مع توجيهات CE، كما هو موضح بالضبط في إعلان CE لكل مفك.

التركيب

- راجع الصفحة 4.

A مسدس E-LIT

- قم بإزالة حلقة الفوهة (رقم الجزء 6155732170)، وحلقة عزم الربط والتشكل الزائد لحامل اللقمة من الأداة.
- قم بتثبيت المهايئ (رقم القطعة 6158106950) كما هو موضح في الرسم.
- اربط البرغيين كما هو موضح في الرسم.

تنبيه

● لا تضع البراغى في مقدمة مصابيح LED الخاصة بالأداة.



- قم بتثبيت "HEX مزدوج القضيب" في حامل اللقمة.
- اربط غطاء مُشغل E-LIT كما هو موضح في الرسم.

تنبيه

● استخدم الفتحنتين على مهايئ E-LIT لمفتاح ربط المسامير



בעת השלכת רכיבים, חומרי סיכה וכדומה...
יש לוודא ביצוע של נוהלי הבטיחות הרלבנטיים.



בהתאם להנחיה CE/2012/19 בעניין פסולת
ציוד חשמלי ואלקטרוני (WEEE), חובה למסור
מוצר זה למיחזור.



• פנה אל נציג Desoutter או עיין באתר
שכתובתו "www.desouttertools.com"
כדי לברר היכן באפשרותך למחזר מוצר זה.



מצב הפעלה

הוראות מקוריות.

© זכות יוצרים 2015, Desoutter HP2 7SJ UK

כל הזכויות שמורות. חל איסור על כל שימוש או העתקה בלתי מורשים של תוכן המסמך או של חלקו. האיסור חל במיוחד על סימני מסחר, שמות דגם, מספרים קטלוגיים ואיורים. יש להשתמש אך ורק בחלקים מורשים. כתב האחריות או אחריות המוצר אינם חלים על נזק או תקלה כלשהם שנגרמו כתוצאה משימוש בחלקים בלתי-מורשים.

הצהרת שימוש

מוצר זה מיועד לשימוש כמודול המותקן במברגות אקדח מסוג E-LIT מתוצרת Desoutter, לצורך התקנת מהדקים זמניים.

חל איסור על כל שימוש אחר.

מיועד לשימוש מקצועי בלבד.

כלי-עבודה המצוידים במודול עומדים בדרישות של הנחיות CE, בדיוק על פי המוצהר בהצהרת CE המתייחסת לכל מברגה.

התקנה

- ראה עמוד 4.

A אקדח E-LIT

- הסר מכלי-העבודה את טבעת החרטום (מספר חלק 15732170), את טבעת הפיתול ואת היציקה-העליונה של תפס המקדח.
- הרכב את המתאם (מספר סידורי 6158106950) כמודגם באיור.
- הדק את 2 הברגים כמודגם באיור.

זהירות

- אין להניח את הברגים לפני נוריות ה-LED של כלי העבודה.

- הרכב את Shaft double HEX בתפס המקדח.
- הדק את הצינור של ה-E-LIT runner כמודגם באיור.

זהירות

- השתמש ב-2 החורים שבמתאם ה-E-LIT עבור מפתח הפינים

סכנה



סכנה של מחיצת ידיים

- אין להכניס את האצבעות לתוך החרטום הקדמי.

- עבור מידע כלשהו בקשר לשימוש בכלי-העבודה ותחזוקתו, נא לעיין במדריך שנמסר עם כלי-העבודה, או זמין בכתובת <http://resource-center.desouttertools.com>.

מספר חלק	מדריך
6159933730	אקדח E-LIT

הוראות תחזוקה

פעולות תחזוקה חייבות להתבצע על ידי אנשים מוסמכים בלבד.

- לפני כל פעולת תחזוקה:
- נתק את כלי-העבודה.

מומלץ לבצע בדיקת שיפוץ כללית ותחזוקה מונעת במרווחי זמן קבועים של פעם בשנה או לאחר מקסימום 300,000 חידוקים, לפי המוקדם מביניהם.

הרכבה ופירוק

- יש לפעול על פי נהלים הנדסיים מקובלים ולעין בתרשימים/מבט מוגדל לצורך הרכבת מכלולי-המשנה של הרכיב.
- לפני החזרת הציוד לשימוש, יש לבדוק שהכוונונים העיקריים לא שונו ושהתקני הבטיחות פועלים כהלכה.

פירוש הסמלים הגפיים

תברג שמאלי



בעת הרכבה-מחדש, השתמש בדבק המומלץ



בעת הרכבה-מחדש, הדק לחזק הפיתול הדרוש



בעת הרכבה-מחדש, יש לשמן בעזרת חומר הסיכה או השמן הדרושים.



שימוש בחלפים שונים מאלו שסופקו במקור על ידי היצרן עלול לגרום לירידה בביצועים או לתחזוקה מוגברת ורמת רעידות מוגברת, וכן לביטול מלא של אחריות היצרן.



More Than Productivity